



يتكون هذا الامتحان من قسمين ، ستة أسئلة، وعلى الطالب أن يجيب على خمسة منها

القسم الاول: يتكون من أربعة أسئلة يجيب الطالب عنها جميعا

(30 علامة)

السؤال الاول:

اختر الإجابة الصحيحة فيما يلي وانقلها في دفتر الإجابات:

- 1- تصنف الأشجار من أنواع تراكيب البيانات:  
أ- الأساسية. ب- المشتقة. ج- المشتقة الخطية. د- المشتقة غير الخطية.
- 2- في أي طريقة عرض يتم التغيير في تصميم النموذج:  
أ- Analysis. ب- Design. ج- Split. د- Debug.
- 3- أي من الآتية تمثل رسومات حاسوبية توظف الأشكال الهندسية في تمثيل الصور والمعتمدة على المعادلات الرياضية.  
أ- النقطية. ب- المتجهة. ج- الثابتة. د- المتحركة.
- 4- ما ناتج تنفيذ جملة SQL التالية:

Update Customers

Set Name = 'Ali'

Where <> 3;

- أ- تعديل أسماء الزبائن جميعا إلى علي ما عدا الزبون رقم 3.
- ب- تعديل بيانات الزبائن جميعا إلى علي ما عدا الزبون رقم 3.
- ج- تعديل أسم الزبون إلى علي الذي رقمه 3.
- د- تعديل أسماء الزبائن الذين يحملون الرقم 3.
- 5- تمثل أحد معايير السلوك المتسم بالذكاء، وتؤدي إلى تحسين الأداء والتي تنتمي إلى أحد خصائص برامج الذكاء الاصطناعي.  
أ- القدرة على التعلم . ب- الإجتهد والإستدلال.  
ج- تمثيل المعرفة. د- البيانات المتضاربة.
- 6- ما المقصود بالعبرة: يدعم الموقع الإلكتروني المنصات الإلكترونية الحديثة؟  
أ- يعمل على أي نوع من المتصفحات. ب- يعمل على جميع الأجهزة الذكية.  
ج- يعمل في أي دولة. د- يعمل على حاسوب شخصي فقط.

7- تمثل الصفة المشتقة في مخطط ERD بالشكل:



د-



ج-



ب-



أ-

8- لإزالة لون كخلفية من برنامج GIMP يتم من خلال الضغط على قائمة:

د- Desaturate.

ج- Edit.

ب- Color.

أ- Layer.

9- يتم إزالة الاعتمادية المتعدية في نماذج التسوية من خلال:

أ- 0NF . ب- 1NF . ج- 2NF . د- 3NF .

10- يعبر عن العلاقة في صنف إنسان وصنف طالب:

أ- has - a . ب- is - a . ج- overridable . د- inherits .

11- أداة يمكن من خلالها التعديل على المنحنى أو طلائه، هي:



د-



ج-



ب-



أ-

12- تعرف الأنظمة التي تسمح للمستخدمين باختيار ومشاهدة الفيديو أو المحتوى الصوتي عند الطلب:

أ- Video conference . ب- Video Editing .

ج- Video on demand . د- Video on line .

13- إذا كان الجو ماطرا، فيجب استخدام المظلة، تعتبر دافع من دوافع الذكاء الاصطناعي:

أ- التصرف المنطقي . ب- التفكير . ج- التحليل . د- القياس .

14- الذي يحدد طبيعة الإستضافة الخاصة بموقع إلكتروني:

أ- طبيعة عمل الجهة المالكة . ب- الهدف من بناء الموقع .

ج- العدد التقديري للمستخدمين . د- التواصل مع الجمهور .

15- إحدى نماذج تصميم قواعد البيانات، يعتمد على مفهوم المالك والمستخدمين:

أ- هرمي . ب- شبكي . ج- علائقي . د- تسلسلي .

16- امتداد المشروع المحفوظ في برنامج Audacity:

أ- FLV . ب- VProj . ج- aup . د- WMV .

17- الإمتداد الخاص بـ Data Set هو:

أ- .aspx . ب- .mdf . ج- .vb . د- .xsd .

18- برنامج Adobe Premier يستخدم لمعالجة:

أ- الصوت . ب- الصور . ج- الفيديو . د- النص .

19- من لغات البرمجة المستخدمة لبناء محررات الألعاب:

أ- vb . ب- C++ . ج- Asp.net . د- Python .

20- أحد التطبيقات الأولى في مجال الذكاء الاصطناعي:

أ- شانون . ب- منسكي . ج- فيجن . د- تورنغ .

السؤال الثاني: ( 25 علامة )

أ- عدد ثلاثا من وظائف الجلسات في المواقع الإلكترونية؟

ب- أكتب البرمجة الخلفية الخاصة لكل مما يلي في شاشة مستخدم جديد؟

1- فتح قناة الإتصال مع قاعدة البيانات.

2- تجهيز الإجراء المستخدم المراد التعامل معه.

3- ناتج خيارات جملة Case.

ج- ما هي خطوات إدراج النص في برنامج VSDC؟

( 4 علامات )

(3 علامات)

د- حدد نوع الوسائط المتعددة للبرامج التالية:

Xara, Sony Vegas, Joksher.

(6 علامات)

ه- بالإعتماد على الجدول التالي، قم بتحويله إلى نموذج التسوية الثالث؟

رقم الطالب	اسم الطالب	رقم المساق	اسم المساق	العلامة
101	أوس	301	البرمجة	88
102	مشير	302	إتصالات	70
103	أحمد	303	ريادة	65

(5 علامات)

و- أذكر الحل الأمثل للمشكلات التالية:

- 1- صعوبة استرجاع البيانات في علاقة (∞ - ∞).
- 2- ظهور رسالة تفيد بامتلاء الطابور في الوقت الذي يكون فيه مواقع فارغة.
- 3- قمت بنقل برنامج من جهاز الحاسوب إلى الهاتف إلا أنه لم يعمل.
- 4- ظهور نوافذ برنامج GIMP منفصلة.
- 5- تعرض شخص لسرقة لعبة قام بتصميمها وإنتاجها؟

(25 علامة)

السؤال الثالث:

(5 علامات)

أ- جد ناتج التعبير الرياضي التالي بالرسم؟

$$7 \ 4 \ -3 \ * \ 1 \ 5 \ + \ / \ *$$

(8 علامات)

ب- علل ما يلي:

- 1- تشكل برامج لعب الشطرنج مجالاً خصباً للذكاء الاصطناعي.
- 2- تعتبر أفلام الفيديو من أكثر أنماط الوسائط المتعددة تأثيراً.
- 3- تعتبر الحوسبة السحابية بمثابة الحل السحري لإنتاج مشاريع وتطبيقات الوسائط المتعددة بشكل تشاركي، ونشرها عبر شبكة الإنترنت.
- 4- إن استخدام قواعد البيانات المحوسبة شكل حلاً جذرياً في إدارة البيانات وتنظيمها.

(5 علامات)

ج- يمر الكائن بمراحل دورة حياة، أذكرها مع التوضيح بمثال؟

(3 علامات)

د- حدد نوع الملفات حسب الصيغة المحددة لها؟

.TIFF -

.3GP -

.OGG -

(4 علامات)

ه- وضح العمليات التي يمكن استخدامها من خلال DML؟

(30 علامة)

السؤال الرابع:

(علامتان)

أ- لديك طابور ساعته 8، احسب عدد العناصر إذا كان Rear = 7, Front = 2

(5 علامات)

ب- ما وظيفة كل مما يلي:

1- Noise Reduction؟

2- Restore Region؟

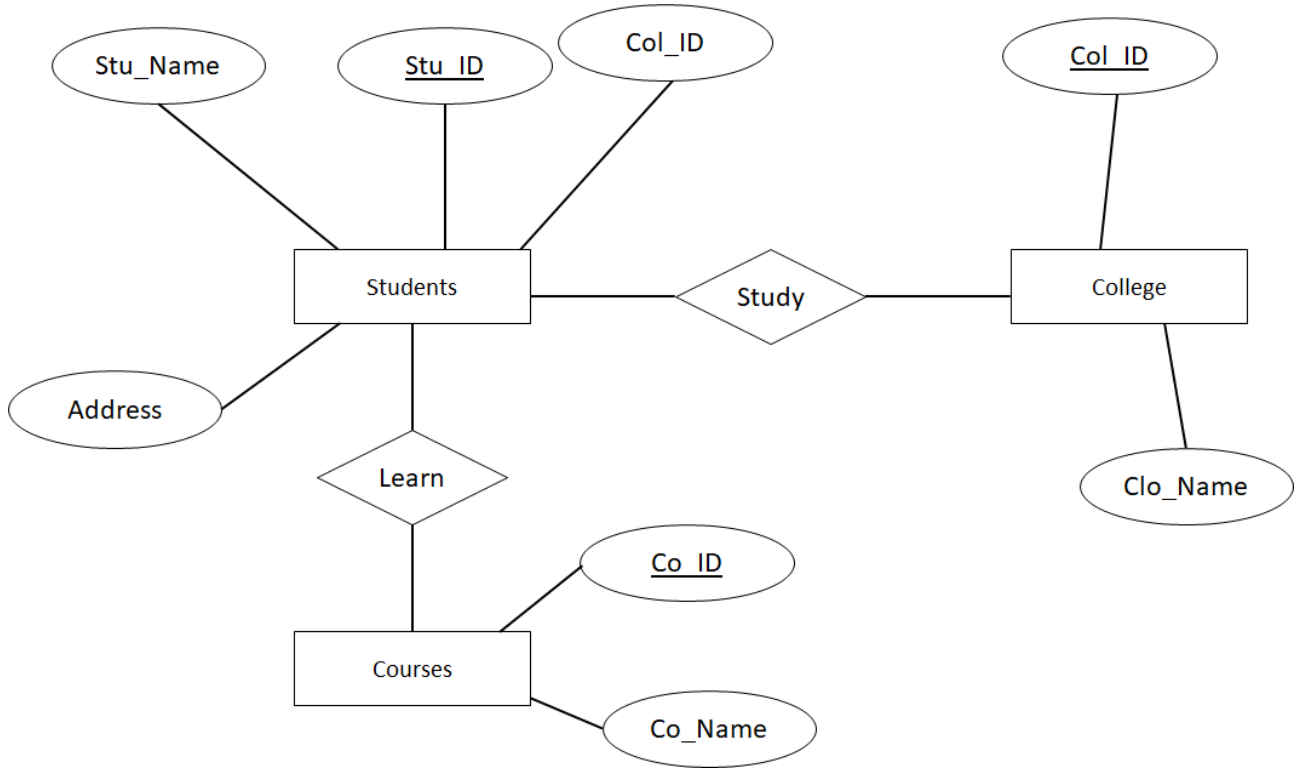
3- Sparkler Animation Effect.

4- Table Adapter.

5- Duplicate Layer.

(12 علامة)

ج- بعد دراستك لـ ERD التالي، أجب عن ما يلي:



1- حدد العلاقة بين كل كيان؟

2- قم بالتعديل على شكل ERD السابق ليصبح سليماً؟

3- حدد مفتاحاً رئيسياً وآخر أجنبياً من الشكل؟

4- استعلم عن بيانات الطلاب مرتبباً ترتيباً تنازلياً حسب الإسم باستخدام استعلامات SQL.

5- احذف بيانات الطلاب جميعاً ما عدا الذين يسكنون مدينة الخليل باستخدام استعلامات SQL.

6- اعرض أسماء الطلاب واسم الكلية بطريقة CROSS JOIN.

7- استعلم عن أسماء الطلاب الذين تبدأ أسماؤهم بحرف M ويدرسون مادة C++.

د- أدرس نموذج UML التالي والذي هو لحجر النرد، حيث تقوم باختيار الرقم عشوائياً في كل محاولة، ثم أجب

عن ما يلي: (6 علامات)

1- ما اسم المتغير ونوعه؟

2- أكتب البرمجة اللازمة لإنشاء دالة Property؟

3- أكتب دالة Flip، حيث تقوم باختيار رقم حجر النرد

عشوائياً في كل مرة؟

4- أنشئ كائن من الصنف السابق؟

هـ- وضح الفرق بين النمط الإجرائي، والنمط الهدفي من حيث: النهج، مستوى الأمان، مثال عليها؟ (3 علامات)

و- أذكر مثالا على تمثيل المعرفة؟ (علامتان)

القسم الثاني : يتكون هذا القسم من سؤالين ، على الطالب الاجابة على سؤال واحد فقط

( 10علامات )

السؤال الخامس:

- أ- عرف ما يلي:  
1- التجريد .  
2- تطبيقات الوسائط المتعددة.  
ب- للأنفوجرافيك ثلاثة أشكال، وضحها؟  
ج- أكتب الإجراء المخزن لإدخال اسم المستخدم والبريد الإلكتروني، عند بناء الموقع الإلكتروني. (5 علامات)

( 10 علامة )

السؤال السادس:

- أ- عرف ما يلي:  
1- التغليف .  
2- الذكاء الاصطناعي.  
ب- للوسائط المتعددة ثلاثة أشكال، وضحها؟  
ج- أكتب الإجراء المخزن لفحص اسم المستخدم وكلمة المرور، عند بناء الموقع الإلكتروني. (5 علامات)

انتهت الأسئلة

تمنياتي لكم بالتوفيق والنجاح